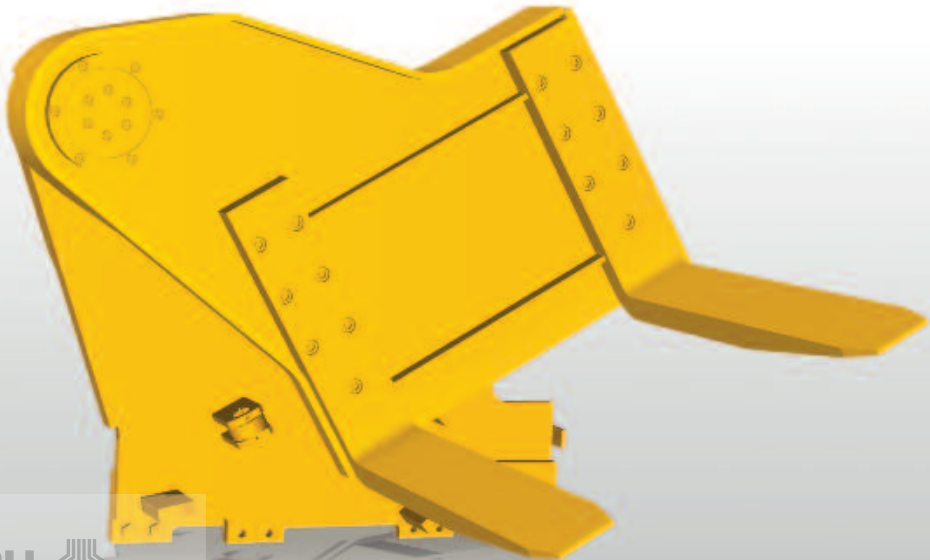


SEITENKIPPVORRICHTUNG CHARGIERVORRICHTUNG

S23

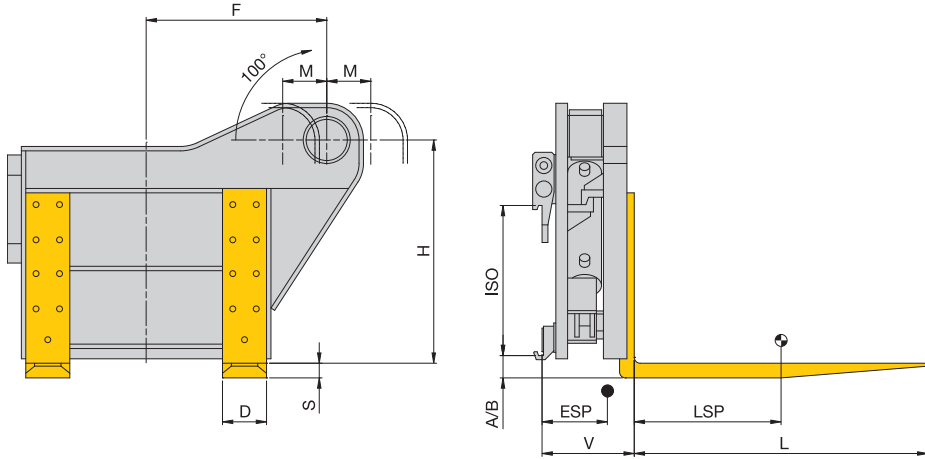
Die Seitenkippvorrichtung wird zum Vergießen von Flüssigmetall eingesetzt. Der Drehpunkt wird im Bereich der Tiegelöffnung angeordnet, wodurch der Gießstrahl nur geringfügig wandert. Der Versatz kann durch den Seitenschub ausgeglichen werden.

Die Chargiervorrichtung wird zur Beschickung von Schmelzöfen mit Zuschlagstoffen eingesetzt. Das Gerät besteht aus einer 360° Drehvorrichtung mit einem angebrachten Tragarm, an dem sich eine mechanisch oder hydraulisch zu verriegelnde Mulde befindet.



Seitenkippvorrichtung mit Seitenschub

2 Hydraulikfunktionen



$L = 1000 \text{ mm} \cdot$ Gabelzinken serienmäßig angeschraubt · Kippwinkel 100°

| Baureihe | Tragfähigkeit | LSP | ISO | D | S | M | V | ESP | Eigen-gewicht | Preis | Mehrpreis je 100 mm Gabellänge |
|---------------|---------------|-----|-----|-----|----|-----|-----|-----|---------------|-------|--------------------------------|
| | | | | | | | | | | | |
| S 23 - SKV 15 | 1500 | 500 | 2 | 125 | 45 | 100 | 285 | 210 | 620 | | |
| S 23 - SKV 25 | 2500 | 500 | 2/3 | 140 | 50 | 100 | 300 | 220 | 860 | | |
| S 23 - SKV 30 | 3000 | 500 | 3 | 150 | 60 | 100 | 340 | 245 | 1020 | | |
| S 23 - SKV 40 | 4000 | 600 | 3/4 | 150 | 70 | 100 | 380 | 265 | 1320 | | |
| S 23 - SKV 60 | 6000 | 600 | 4 | 200 | 70 | 150 | 430 | 290 | 1750 | | |

- Maß F und H sind abhängig vom Gießtiegel
- Alternativ: Kippen in Fahrrichtung rechts möglich

- Behälter mit Flüssigmetall sind während des Transportes zu sichern. Eine Sicherung ist nicht Bestandteil der Geräteausführung. Bitte anfragen.

Richtwerte für die Resttragfähigkeit der Gabelstapler**

| Seitenkippvorrichtung | S 23 - | SKV 15 | SKV 15 | SKV 25 | SKV 25 | SKV 30 | SKV 30 | SKV 40 | SKV 40 | SKV 60 |
|-----------------------|--------|--------|--------|--------|--------|--------|--------|--------|--------|--------|
| Tragf. Stapler | kg | 1500 | 2000 | 2500 | 3000 | 3500 | 4000 | 5000 | 6000 | 8000 |
| X* | mm | 350 | 450 | 450 | 450 | 500 | 500 | 560 | 560 | 650 |
| LSP = 500 mm | kg | 910 | 1340 | 1600 | 2000 | 2250 | 2640 | 3610 | 4460 | 5800 |
| LSP = 600 mm | kg | 830 | 1240 | 1470 | 1840 | 2090 | 2450 | 3370 | (4150) | 5450 |

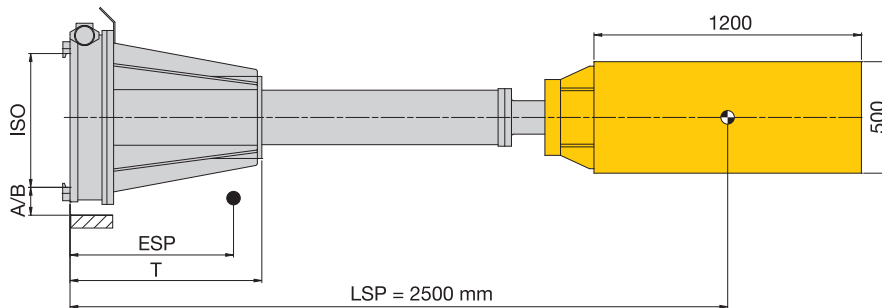
** Die Tragfähigkeit gilt für Hubhöhen bis 3300 mm; Richtwerte für größere Hubhöhen bitte anfragen.

* Angenommenes Maß

- Bei größeren Lastschwerpunkten, bei denen der Stapler eine höhere Resttragfähigkeit als das Anbaugerät hat, sind die Werte, bei deren Überschreitung das Anbaugerät überlastet würde, in () angegeben.

Chargiervorrichtung, drehbar

1 Hydraulikfunktion



Drehbereich 360°

| Baureihe | Tragfähigkeit | LSP | ISO | Volumen | T | ESP | Eigen-gewicht | Mehrgewicht je 500 mm Armlänge | Preis | Mehrpreis je 500 mm längere Ausladung | Mehrpreis für hydraul. Verriegelung der Mulde | Mehrpreis für separaten Seitenschub |
|---------------|---------------|------|-----|---------|------|-----|---------------|--------------------------------|-------|---------------------------------------|---|-------------------------------------|
| | kg | | | | | | | | | | | |
| S 23 - CHV 08 | 800 | 2500 | 3 | 0,4 | 860 | 800 | 950 | 25 | | | | |
| S 23 - CHV 15 | 1500 | 2500 | 3/4 | 0,4 | 900 | 850 | 1450 | 40 | | | | |
| S 23 - CHV 25 | 2500 | 2500 | 4 | 0,4 | 900 | 780 | 1920 | 80 | | | | |
| S 23 - CHV 40 | 4000 | 2500 | 4 | 0,4 | 1100 | 720 | 2500 | 130 | | | | |

Richtwerte für die Resttragfähigkeit der Gabelstapler**

| Chargiervorrichtung | S 23 - | CHV 08 | CHV 15 | CHV 15 | CHV 25 | CHV 25 | CHV 40 | CHV 40 |
|---------------------|--------|--------|--------|--------|--------|--------|--------|--------|
| Tragf. Stapler | kg | 3500 | 4500 | 5000 | 7000 | 8000 | 10000 | 12000 |
| X* | mm | 500 | 500 | 560 | 560 | 650 | 750 | 800 |
| LSP = 2500 mm | kg | 820 | 930 | 1350 | 2100 | 2490 | 3280 | 4260 |
| LSP = 3000 mm | kg | 650 | 760 | 1090 | 1710 | 2040 | 2680 | 3520 |
| LSP = 3500 mm | kg | 520 | 630 | 880 | 1430 | 1690 | 2210 | 2960 |

** Die Tragfähigkeit gilt für Hubhöhen bis 3300 mm; Richtwerte für größere Hubhöhen bitte anfragen.

* Angenommenes Maß



Chargierichtung mit hydraulischer Muldenverriegelung



Gießtiegelkippergerät mit Tiegel



Integrierte Seitenkippvorrichtung mit Seitenschub



Seitenkippvorrichtung mit Seitenschub und hydraulischem Deckelöffner