

stabau mit einer neuen innovativen Schnellwechsellvorrichtung auf der der LogiMAT 2018

Das **stabau**-Team freut sich auch in diesem Jahr auf die zahlreichen Besucher auf der 16. Internationale Fachmesse für Distribution, Material- und Informationsfluss LogiMAT in den Messehallen in Stuttgart. Der Anbaugerätehersteller Schulte-Henke GmbH aus Meschede präsentiert sich und seine Produkte in der Zeit vom 13.-15. März 2018 täglich ab 9.00 Uhr.

Mit der Entwicklung und Einführung der Schnellwechsellvorrichtung für Anbaugeräte an Gabelstaplern hat **stabau** bereits in den 1990iger Jahren einen Meilenstein für das Unternehmen und die gesamte Branche geschaffen. Dieses Gerät ermöglicht das schnelle und werkzeuglose Wechseln von verschiedenen Anbaugeräten, wie Dreh- und Klammergeräte, Zinkenverstellungen, Tragdorne etc. an Gabelstaplern.

In Kooperation mit dem schwedischen Unternehmen OilQuick ist es gelungen, dieser Schnellwechsellvorrichtung noch mehr Komfort und Sicherheit zu verleihen. OilQuick ist bekannt aus der Baumaschinenbranche und liefert dort seit vielen Jahren an alle namhaften Hersteller bereits Schnellwechselsysteme. Aus der Kombination des schwedischen Knowhows in Hydraulikangelegenheiten mit der Langlebigkeit der innovativen **stabau**-Produkte ist ein neues Anbaugerät entstanden, welches allen qualitativen und sicherheitsrelevanten Anforderungen des Marktes entspricht.

Neben der hydraulischen Verriegelung der Anbaugeräte zeichnet sich diese Schnellwechsellvorrichtung durch das vollautomatische Verbinden der Hydraulikkreise aus. Alle Funktionen und Aufgaben des Bedieners können vom Fahrerplatz erledigt werden, ein Auf- und Absteigen vom Fahrzeug ist nicht mehr nötig.

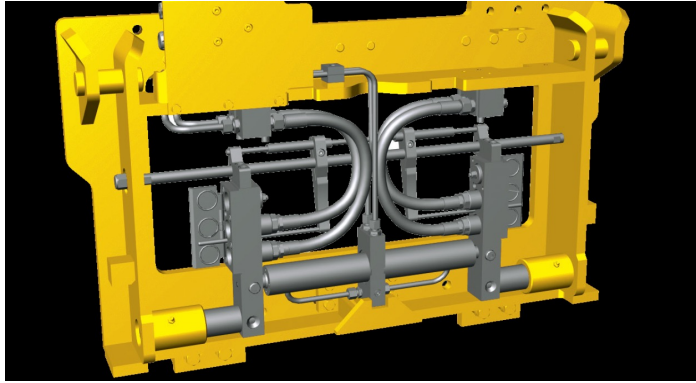
Dieser Arbeitsgang - Auf- und Absteigen – ist einer der häufigsten Ursachen für Unfälle in Verbindung mit Gabelstaplern. Somit wird diese Unfallursache reduziert, der Komfort für den Fahrer und die Verfügbarkeit in jeder Hinsicht erhöht. Zusätzlich bietet dieses System die Vorteile, dass die Anbaugeräte im Wechsel immer sofort funktionsfähig zur Verfügung stehen. Das Hydrauliksystem arbeitet komplett leckölfrei, somit umweltfreundlich und das Hantieren mit överschmutzten Kupplungen entfällt.

Optional steht ein separater Seitenschub in der Schnellwechsellvorrichtung zur Verfügung, so dass dieser für alle gekoppelten Anbaugeräte benutzt werden kann. Neben der üblichen Aufhängung nach ISO 2, 3 oder 4 ist auch eine in den Hubmast integrierte Variante bis zu einer Tragfähigkeit von 8.000 kg bei 900 mm Lastschwerpunkt erhältlich.

stabau freut sich auf zahlreiche Besucher und viele Fachgespräche zu diesen und allen weiteren Produkten, sowie auf interessante Gespräche rund ums Thema Anbaugeräte.

Halle 10 – Stand B03

www.stabau.com



Neue stabau Schnellwechsellvorrichtung mit OilQuick Hydrauliksystem zur vollautomatischen Verbindung der Hydraulikkreise



Stabau Schnellwechsellvorrichtung SCHWV OQ mit separatem Seitenschub in Kombination mit einer Zinkenverstellung ZVP



Die Schulte-Henke GmbH fertigt und vertreibt seit den 70er Jahren Anbaugeräte für Gabelstapler unter dem Produktnamen **stabau**. Seit Jahrzehnten steht daher der Name **stabau** für Langlebigkeit, erstklassige Qualität und Innovation. Weltweit sind die Geräte zuverlässig im Einsatz. Hersteller von Gabelstaplern und Baumaschinen sowie deren Händler schätzen das große Fertigungsprogramm und die Variantenvielfalt. Die Tragfähigkeiten der Anbaugeräte reichen bis zu 80.000 kg. Der Sitz des Unternehmens ist in Meschede, welcher auch gleichzeitig alleiniger Produktionsstandort ist. Ein Team von rund 170 qualifizierten und kundenorientierten Mitarbeitern fertigt auf modernsten Anlagen Anbaugeräte, stationäre Anlagen, Teleskopgabelzinken und Sonderkonstruktionen. Der hohe Grad an Eigenfertigung ermöglicht ein unabhängiges Agieren und kurze Reaktionszeiten.

Alle Prozesse unterliegen der kontinuierlichen Prozess- und Qualitätsüberwachung nach DIN EN ISO 9001:2008 und den schweißtechnischen Qualitätsanforderungen nach DIN EN ISO 3834-2. Regelmäßig werden Standardanbaugeräte konstruktiv überarbeitet und im Rahmen der permanenten Produktverbesserung neue Serien entwickelt. Aufgrund der langjährigen Erfahrung der Ingenieure hat sich **stabau** über die Zeit auch zu der ersten Adresse für Sonderkonstruktionen in der Staplerbranche entwickelt. In vielen Industriebereichen, wie beispielsweise in der Holz- und Stahlindustrie gelten die **stabau** Anbaugeräte häufig als empfohlene Ausrüstung.

stabau – Wir setzen den Maßstab.

Weitere Informationen unter:
Schulte-Henke GmbH – stabau
Stephan Pantelmann
Im Schlagbruch 21
59872 Meschede, Deutschland
www.stabau.com