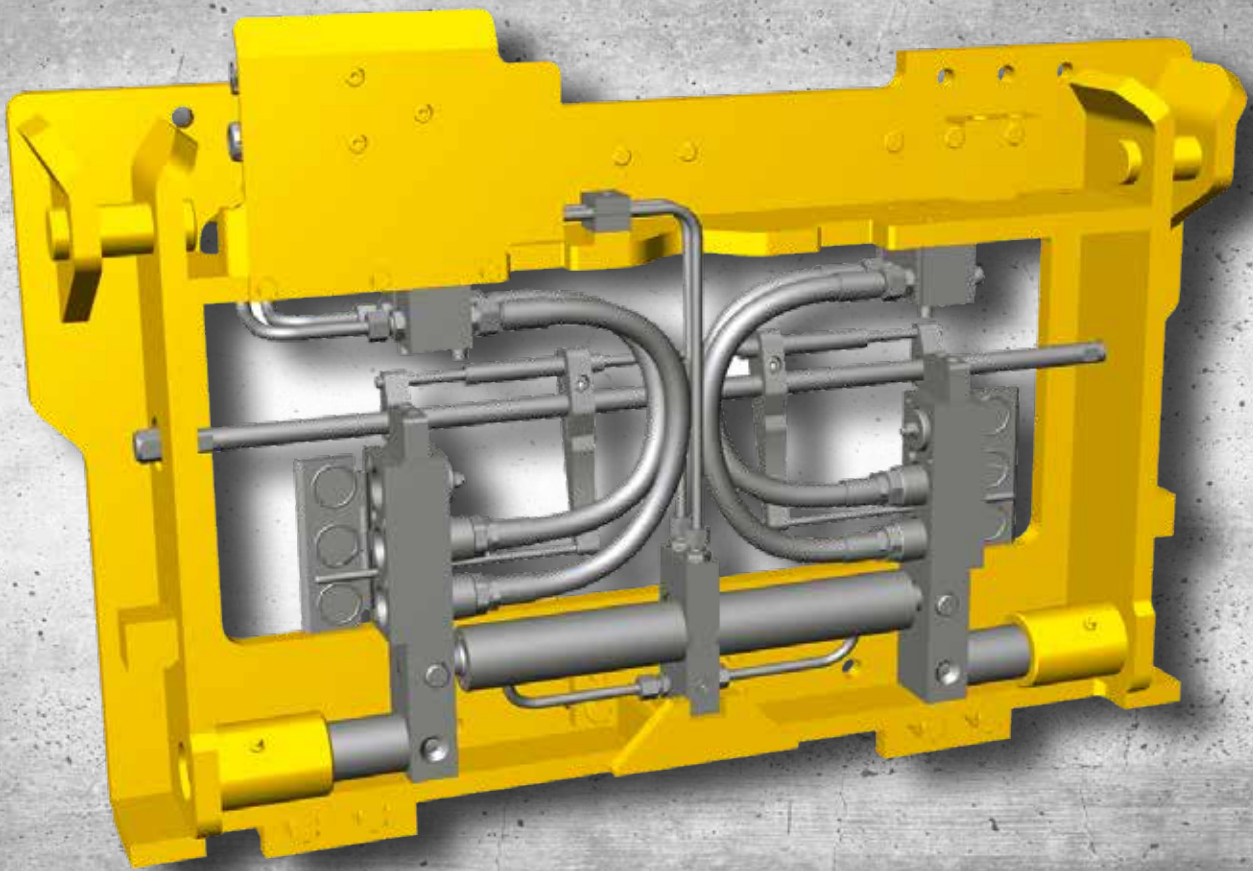


SCHNELLWECHSELVORRICHTUNG **SCHWV-00**



stabau 

Wir setzen den Maßstab.



STANDARD- und SONDERLÖSUNGEN für STAPLER-ANBAUGERÄTE

STABAU-SCHNELLWECHSELVORRICHTUNG MIT **OIL-QUICK®-VERRIEGELUNGSSYSTEM** (OQ)



Die stabau-Schnellwechsellvorrichtung mit Oil-Quick®-Verriegelungssystem (OQ) ist konzipiert für Gabelstapler, die vielseitig eingesetzt werden. Mit dieser Vorrichtung kann zwischen verschiedenen hydraulischen und nicht-hydraulischen Anbaugeräten gewechselt werden, ohne dass der Bediener seinen Fahrerplatz verlassen muss.

Das Anbaugerät wird mittels Aufnahmehaken mit der Schnellwechsellvorrichtung aufgenommen und anschließend über Querbolzen hydraulisch verriegelt. Gleichzeitig werden hierbei über das Oil-Quick®-Verriegelungssystem die Hydraulikkreise vollautomatisch verbunden. Sind bei herkömmlichen Schnellwechsellvorrichtungen die Hydraulikleitungen stets manuell zu verbinden, so entfällt dieser Vorgang mit dem Oil-Quick®-Verriegelungssystem komplett. Mit dieser Technik können zwei separate Zusatzhydraulikkreise den aufzunehmenden Anbaugeräten zur Verfügung gestellt werden. Optional besteht die Möglichkeit, zusätzlich eine Elektroleitung und eine Leckölleitung zu verbinden.

Durch den Einbau eines Seitenschubes in die Schnellwechsellvorrichtung steht dieser jedem aufgenommenen Gerät zur Verfügung. Um eine schnelle und sichere Aufnahme der Wechselgeräte zu gewährleisten, ist die Verwendung einer Abstellvorrichtung zu empfehlen.



SICHER - EFFIZIENT - SAUBER

Effizient und unkompliziert

Das stabau-Schnellwechselsystem mit OQ-System ermöglicht den schnellen Wechsel zwischen verschiedenen mechanischen und hydraulischen Anbaugeräten direkt vom Fahrerplatz aus. Dadurch kann für jedes Handling das passende Gerät verwendet werden; die Arbeit wird schneller und effizienter ausgeführt.

Höchste Qualität

Die Schnellwechsellvorrichtung und die Hydraulikkomponenten von OilQuick® sind von höchster Qualität und werden aus hochwertigen Materialien nach modernsten Fertigungsstandards hergestellt. Die Verriegelung des Wechsers erfolgt durch permanente Druckbeaufschlagung mit vollem Systemdruck. Dies gewährleistet eine sichere Verbindung bei minimalem Verschleiß und eine lange Lebensdauer des Wechselsystems.

Verbesserte Arbeitsbedingungen

Reduzierte Unfallgefahr

Mit dieser Schnellwechsellvorrichtung ist kein Absteigen zum Anschließen der hydraulischen Verbindungen der Anbaugeräte mehr erforderlich. Dadurch verringert sich die Unfallgefahr für den Bediener erheblich.

Sicheres Schnellwechselsystem

Die stabau-Schnellwechselsysteme entsprechen allen Vorschriften und haben sich als sicheres System auf dem Markt durchgesetzt. Die Ausrüstung umfasst unter anderem Sperrventile, ein System für kontinuierlich hydraulisches Nachspannen der Verriegelungsbolzen, einen Verriegelungsschalter mit Doppelfunktion sowie ein akustisches und optisches Warnsignal.

Höhere Wirtschaftlichkeit

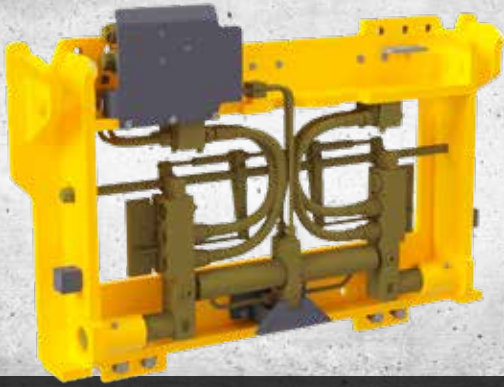
Schnelle Gerätewechsel und eine effiziente Nutzung des Gabelstaplers tragen zur Steigerung der Produktivität bei. Die Erfahrungen aus der Praxis zeigen, dass sich die Anschaffung einer stabau-Schnellwechsellvorrichtung mit OQ-System bereits bei wenigen Wechsels von hydraulischen Geräten pro Arbeitstag rentiert.

Umweltfreundlich

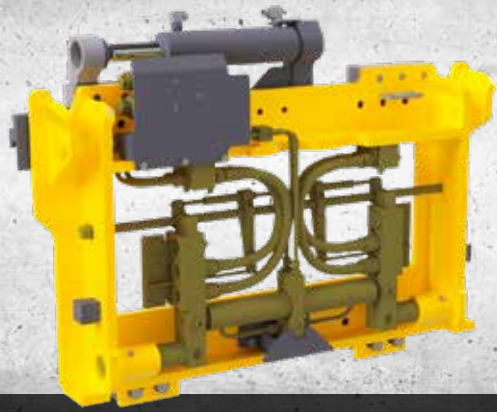
Alle Schnellwechselsysteme sind mit leckölfreien Ölschnellkupplungen ausgestattet, wodurch die Umwelt geschont wird. Eine geschützte Position der Komponenten verhindert Schäden an dem Hydrauliksystem.



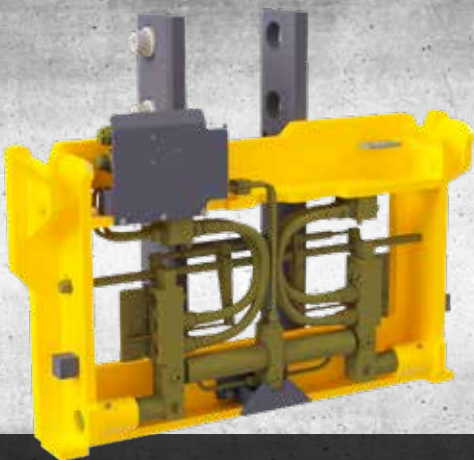
SCHNELLWECHSELVORRICHTUNG **S 25 SCHWV-OQ**



S 25 SCHWV-OQ



S 25 SCHWV-S-OQ



S 25 SCHWVI-OQ



S 25 SCHWVI-S-OQ

- **Tragfähigkeit bis 8.000 kg bei 900 mm LSP**
- **vorgebaute oder integrierte Version**
- **inklusive Elektrosatz für Anbaugerät und Gabelstapler**
- **optional mit separatem Seitenschub**
- **Abstellvorrichtungen für Anbaugeräte verfügbar**
- **Gabelträger für vorhandene Anbaugeräte lieferbar**
- **Geräte systemkompatibel in Tragfähigkeitsklassen kombinierbar**



Schulte-Henke GmbH
Im Schlahbruch 21
59872 Meschede, Germany
Telefon: +49 291 207 0
Fax: +49 291 207 123
E-Mail: info@stabau.com

Besuchen Sie uns auf facebook!

